

低維護且耐用：靈活的操作概念使工程機械的視野更加清晰

igus 線性技術可防止污垢和灰塵粘附在 Gessmann 的移動系統上

考慮到所有機器、材料和人員，建築工地可能讓人感到危險。持續追蹤是困難的。Gessmann 駕駛室靈活的新操作概念有助於確保操作員始終對周圍環境有最好的了解。由於機械中使用的 igus 耐磨工程塑膠不需要潤滑劑或保養，因此它可以在長時間內保持可靠性。

建築工地沒有道路交通法規，因此確保工程機械駕駛員擁有良好的全方位視野特別重要。有時並不是那麼簡單，尤其是對於視野非常有限的大型挖掘機或輪式裝載機。為了全面了解周圍環境，駕駛員必須停車並離開座位觀察。Gessmann 的操作概念專注於移動控制站，為駕駛員提供最大的靈活性，並使用 igus 線性技術，從而無需潤滑和維護。

適用於各種機器的耐用解決方案

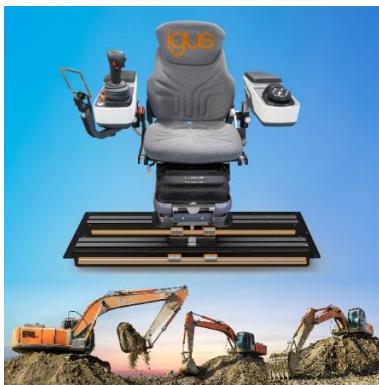
在開發過程中，W. Gessmann GmbH 的目標很明確：駕駛員座椅需要繞自身軸線旋轉並沿行駛方向橫向移動。操作員必須能夠在幾秒鐘內改變位置，以便儘快了解整個機器環境。除了高度靈活性外，座椅操作還必須能夠承受惡劣的施工現場條件，並且需要最少的維護。為此，設計師使用了 igus 的 drylin 線性技術。高性能的耐磨工程塑膠重量輕、無腐蝕，最重要的是不需要上油。這增加了移動應用的使用壽命，而且污垢不會沾附在軸承上。這也是 Gessmann 開發人員在初步測試後得到的結論。該設計最初是透過滾珠軸承和不銹鋼心軸進行

移動。鋼製滾珠在不銹鋼導軌上滾動，由於建築機械的振動問題，系統無法在預期應用中發揮最佳效果。這會導致鋼製滾珠損壞不銹鋼心軸，增加移動阻力，大大降低使用壽命。設計師使用了更經濟高效的系統，drylin W 滑軌和drylin 混合雙滾輪軸承。drylin W 系列所需的安裝空間很小，意味著導向系統可以安裝在機器地板下方。這可以保護系統免受天氣和污染的影響。

廣泛的 igus 工程機械系列產品

全球工程機械領域的 20,000 多家客戶已經在使用我們的產品。適合重負載應用的耐磨自潤軸承可用於挖土機、輪式裝載機和伸縮臂叉裝機。可直接現貨供應或作為訂製產品提供。例如，igus 今年推出了新型 iglidur TX2 自潤軸承，特別適合用於重負載應用。含有固體潤滑劑的高強度複合纖維結構確保低摩擦和免保養。省去外部潤滑，代表著不會將潤滑油釋放到環境中。除了軸承技術外，E4.1 拖鏈等還可確保工程機械領域的電纜保護和安全引導，例如搬運挖土機、伸縮臂叉裝機和鑽機。igus 還提供用於動態連續運動的抗紫外線和耐高溫電纜。所有部件的使用壽命都可以計算。igus 網站上提供了眾多免費線上工具。

圖片說明：



圖片 PM4421-1 在 Gessmann 移動系統中，免上油的 igus 線性技術可防止灰塵和污垢粘附。(來源：igus GmbH)