

igus®-Lösungen für die Landtechnik

...agrar...

igus® solutions for agricultural engineering



...11.2011... plastics for longer life® ...

igus.de

...www.igus.de/agrar...www.igus.eu/agriculture...

Technik verbessern und Kosten senken mit innovativen Maschinenelementen von igus®

Improve technology and reduce costs with innovative machine elements from igus®



Hoch verschleißfest, schmutzunempfindlich, robust und wartungsfrei: Schmierfreie Polymergleitlager für Landmaschinen
Besonders in der Agrartechnik sind Schmiermittelfreiheit und lange Lebensdauer wichtig. In vielen Anwendungen lassen sich metallische Buchsen oder Kugelumlauf Führungen durch schmierfreie Polymergleitlager austauschen! Gerne zeigen wir Ihnen, wie Sie Ihre Technik verbessern und gleichzeitig Kosten sparen können.

Die Vorteile der igus®-Polymergleitlager sind:

- Selbstschmierend
- Korrosionsbeständig
- Hohe mechanische Festigkeit
- Schwingungsdämpfend
- Staub- und schmutzunempfindlich
- Ausgleich von Schiefstellungen und Durchbiegungen
- Sonderabmessungen nach Zeichnung auch für kleinere Stückzahlen

Mit unseren rund 30 Online-Werkzeugen sparen Sie zudem **Prozesskosten**. igus® liefert **ab Lager in 24-48 Stunden!** Besuchen Sie auch unsere Branchen-Webseite www.igus.de/agrar. Ich freue mich auf die Gespräche mit Ihnen.

Highly wear resistant, dirt-repellant, robust and maintenance-free: lubricant-free polymer plain bearings for agricultural machines
Avoidance of lubricants and long service life are important particularly in agricultural engineering.

In many applications, metallic bushings or recirculating ball bearing guides can be replaced by lubricant-free polymer plain bearings. We would like to show you how to improve your technology and save costs at the same time.

The advantages of igus® polymer plain bearings are:

- Self-lubricating
- Corrosion-resistant
- High mechanical stability
- Vibration dampening
- Insensitive to dust and dirt
- Balance of inclinations and bendings
- Special dimensions according to drawing even for small quantities

Around 30 Online-Tools help you to **reduce process cost**. igus® delivers **from stock in 24-48 hours!** Visit our industrial sector website www.igus.eu/agriculture. I'm looking forward to talk with you!

Ihr Yours

Uwe Sund

Uwe Sund, Dipl.-Ing. agr.
Branchenmanager Agrartechnik
Industry Manager, Agricultural technology



www.igus.de/neu
www.igus.eu/new



igus®-Katalogprogramm

igus® catalog product range
Auszüge des Katalogprogrammes auf den nächsten Seiten, alle igus®-Kataloge bestellbar unter www.igus.de/katalog
Excerpt of catalog on next pages, order igus® catalogs online www.igus.eu/catalog



Bestellzeiten Ordering times

Montag bis Freitag 7:00 - 20:00 Uhr
Samstag 8:00 - 12:00 Uhr
From Monday to Friday 7:00 am - 8:00 pm
Saturday 8:00 am - 12:00 pm



Bestell-Hotline Hotline

Telefon Phone +49-2203-9649-800
Fax +49-2203-9649-222



Onlineshop

Nutzen Sie www.igus.de. Dort finden Sie unser gesamtes Sortiment. Bestellen Sie rund um die Uhr. See www.igus.eu. There you can find our whole product range. Order around the clock.



Sie haben Fragen?

You have questions?
Bei Fragen rufen Sie uns an oder nutzen Sie unsere Online-Werkzeuge unter www.igus.de. For questions and more information call us or use our onlinetools on www.igus.eu.

Schmierfreie Produkte von igus® Lubrication-free products from igus®



Niedrige Reibwerte, verschleißfest und schmierfrei: iglidur®-Polymergleitlager
Low coefficient of friction, wear-resistant and lubrication-free: iglidur® polymer bearings



Chemikalienbeständig: igubal®-Gabel- und Gelenkköpfe
Resistant to chemicals:
igubal® clevis joints and rod ends



Schmutzunempfindlich und belastbar: e-kettensysteme® und chainflex®-Leitungen
Resistant to dirt and reliable:
e-chainsystems® and chainflex® cables



100% schmierfrei: drylin®-Linearführungen
100% lubrication-free: drylin® linear guides

...100% schmierfrei...

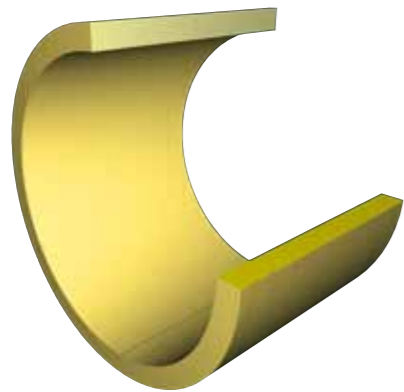
Was ist iglidur® und was kann es? What is iglidur® and what can it do?

Was ist iglidur®?

Polymere, verbessert durch exakt abgestimmte Zusätze von Verstärkungs- und Festschmierstoffen, tausendfach getestet, millionenfach bewährt – das ist iglidur®. Die einzelnen Komponenten sind nicht schichtweise aufgetragen, sondern homogen miteinander vermischt. Somit gibt es keinen Gleitfilm, der sich bei Belastungen wegdrücken kann, wie das bei traditionellen Lösungen „harte Schale – weiche Beschichtung“ der Fall ist.

What is iglidur®?

igidur® polymers are enhanced by precisely matched reinforced and solid lubricant additives, tested thousands of times and proven over millions of cycles. The individual components are not simply applied by coating but are homogeneously blended. This means that there is no anti-friction film which can be forced apart under pressure, as is the case of traditional solutions incorporating “hard shell – soft coating”.

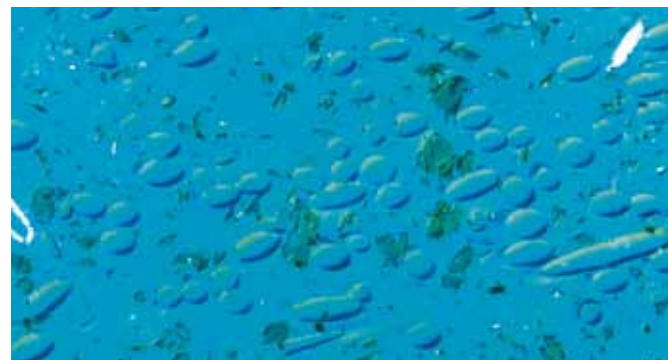


Was leistet iglidur® für Landmaschinen?

- Selbstschmierend
- Korrosionsbeständig
- Hohe mechanische Festigkeit
- Schwingungsdämpfend
- Staub- und Schmutzunempfindlich
- Ausgleich von Schiefstellungen und Durchbiegungen
- Sonderabmessungen nach Zeichnung auch für kleinere Stückzahlen

Advantages of iglidur® polymer plain bearings for agricultural technology

- Self-lubricating
- Corrosion-resistant
- High mechanical stability
- Vibration dampening
- Insensitive to dust and dirt
- Balance of inclinations and bendings
- Special dimensions according to drawing even for small quantities



igidur®-Compounds: Basispolymere mit Fasern und Festschmierstoffen, 200fach vergrößert, eingefärbt.
igidur® Compounds: Basic polymers with fibres and solid lubricants, magnified 200 times, dyed.

plastics for longer life® – auch der Umwelt zuliebe plastics for longer life® – also for the sake of the environment



Schmierfrei und leicht

Die tribo-optimierten iglidur®-Kunststoffgleitlager von igus® benötigen keine Schmierstoffe wie Öl oder Fett. Durch stetige Weiterentwicklungen bietet igus® für mehr und mehr Anwendungen, die mit geschmierten metallischen Gleit- und Wälzlagern arbeiten, umweltgerechtere Alternativen. Auch die Energiebilanz beim Herstellen von Kunststoffen ist sehr gut. Während 1 Liter Aluminium bei der Produktion die Energie von 15 Litern Öl und 1 Liter Stahl so berechnet 11 Liter Öl benötigt, braucht 1 Liter Kunststoff bei der Herstellung nur ca. 2 Liter.

Besser für die Umwelt

Durch die Schmiermittelfreiheit von iglidur® gelangen keine Kontaminationsstoffe in die Umwelt. Auch das geringe Gewicht der iglidur®-Polymergleitlager macht sie ökologisch wertvoll.

Insgesamt die Hälfte aller in Deutschland derzeit verwendeten Maschinengleitmittel sickert in Boden und Gewässer oder verdunstet in die Atmosphäre, so wissenschaftliche Studien. Schätzungen gehen allein in Deutschland von 250.000 Tonnen pro Jahr aus, so ein Forschungsteam von Chemikern, Maschinenbauern und Umweltmedizinern der RWTH Aachen. Das entspricht der Füllung von 8.000 Tanklastern.

Lubrication-free and lightweight

The tribo-optimised iglidur® plastic plain bearings from igus® require neither oil nor grease. Due to continuous advanced developments the bearings specialist igus® now supplies alternatives more in line with environmental considerations for more and more applications that work with lubricated metallic plain and rolling bearings. The energy balance for the manufacture of plastics is very positive. Whereas the energy from 15 litres of oil is necessary to produce 1 litre of aluminum, and 1 litre of steel requires 11 litres of oil, the production of 1 litre of plastic only needs an average of 1.8 to 2.3 litres of oil.

Better for the environment

igidur® bearings are lubricant-free, so that no contaminants escape into the environment. The lightweight bearings will also help to reduce fuel consumption and carbon dioxide output.

A study has found that **no less than half** of all machine lubricants currently used in Germany seeps into soil and waters or evaporates into the atmosphere. According to a research team of chemists, mechanical engineers and environmentalists from the RWTH in Aachen, the estimates for Germany alone consume 250,000 tonnes per year. This corresponds to the amount required to fill 8,000 tankers.

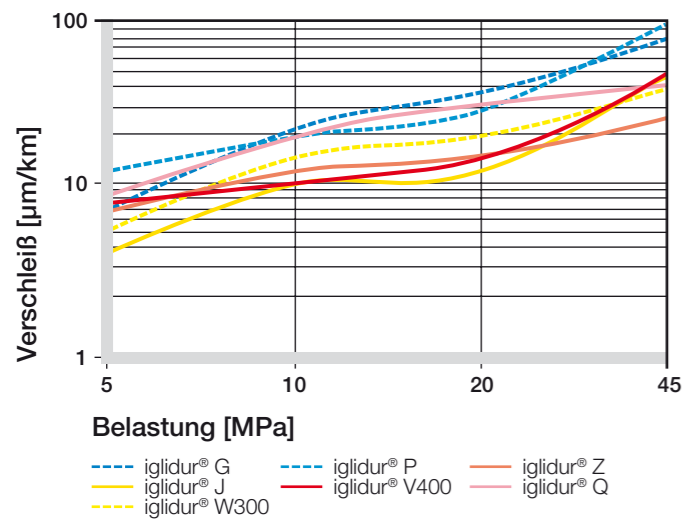
...berechenbar...lebensdauer...

Genau berechenbare Materialeigenschaften Precisely calculable material properties

iglidur®-Gleitlager bedeuten den Schritt von der Kunststoffbuchse zum getesteten und berechenbaren Lagerelement. Die wohl weltweit größte Datenbank für Polymer-Gleitlager hilft bei der Auswahl des optimalen Werkstoffes für Ihre Anwendung.

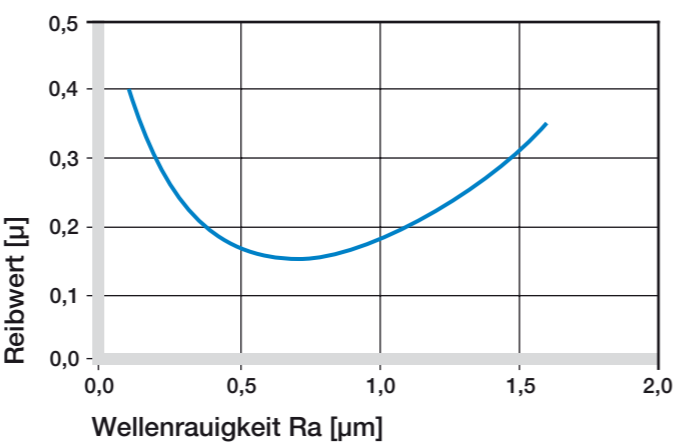
iglidur® plain bearings mean a step up from the plastic bush to a tested and calculable bearing element. Probably the world's largest database for polymer plain bearings can help you to select the optimum material for your application.

Der verschleißfesteste iglus®-Werkstoff The iglus® most wear-resistant material



Verschleiß von iglidur®-Gleitlagern bei mittleren und hohen Belastungen wear of iglidur® bearings at medium and high loads

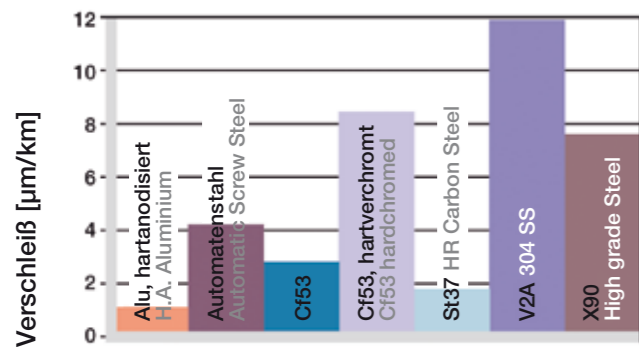
Wellen dürfen rauer sein Shafts may also be rougher



Reibwerte von iglidur® G in Abhängigkeit von der Wellenoberfläche (Welle Cf53)
Coefficient of friction as function of the shaft surface (shaft Cf53)

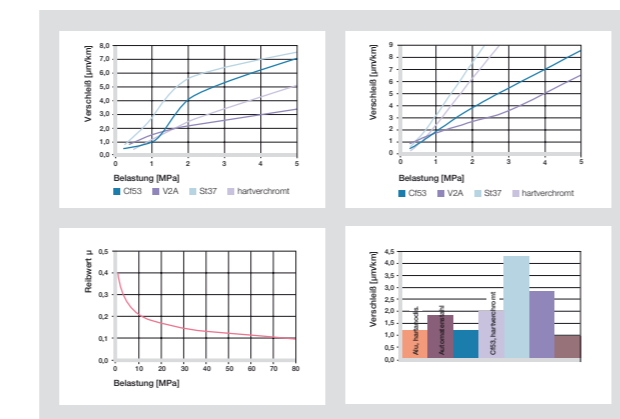
Zu glatte Wellen sind häufig ungünstig und können zu Stick-Slip und Geräuschen führen Shafts which are too smooth are frequently unfavourable and may lead to stick-slip phenomena and noise

Das beste Lager für Ihre Welle The best bearings for your shaft



Verschleiß iglidur® G mit verschiedenen Wellenwerkstoffen (rotierend 0,3 m/s, 1,0 MPa). Bei niedrigen Belastungen kann oft mit preiswerten Wellenwerkstoffen gearbeitet werden. Wear of iglidur® G with various shaft materials (rotating 0.3 m/s, 1.0 MPa). At low loads, it is frequently possible to work with low-cost shaft materials.

Zuverlässige Datenbank: Tausendfach getestet, millionenfach bewährt. Reliable database: Thousands of test results



Mehr als 5.000 Versuche pro Jahr fließen in die iglidur®-Datenbank ein. Results of over 5,000 tests per year are incorporated in the iglidur® database.

Online-Werkzeuge und Lebensdauer-Berechnung Online tools and lifetime calculation

Eine Auswahl an wichtigen Online-Werkzeugen A selection of important Online-Tools

 <p>QuickBearing iglidur®-Produktfinder iglidur® product finder</p> <p>► www.igus.de/iglidur-produktfinder ► www.igus.eu/iglidur-productfinder</p>	 <p>QuickLife iglidur®-Lebensdauerberechnung iglidur® lifetime calculation</p> <p>► www.igus.de/iglidur-experte ► www.igus.eu/iglidur-expert</p>	 <p>QuickBearing.custom Produktfinder Halbzeuge Stock bars product finder</p> <p>► www.igus.de/halbzeuge-produktfinder ► www.igus.eu/stockbar-productfinder</p>
 <p>QuickLife Halbzeuge Lebensdauerberechnung Halbzeuge lifetime calculation</p> <p>► www.igus.de/halbzeuge-experte ► www.igus.eu/stockbar-expert</p>	 <p>QuickSpecial Sonderteile nach Kundenwunsch customized molded parts</p> <p>► www.igus.de/speedigus ► www.igus.eu/speedigus</p>	 <p>QuickBearing igubal®-Produktfinder igubal® product finder</p> <p>► www.igus.de/igubal-produktfinder ► www.igus.eu/igubal-productfinder</p>
 <p>QuickLife igubal®-Lebensdauerberechnung igubal® lifetime calculation</p> <p>► www.igus.de/iglidur-experte ► www.igus.eu/iglidur-expert</p>	 <p>QuickCAD drylin®-CAD-Konfigurator drylin® CAD configurator</p> <p>► www.igus.de/drylin-CAD ► www.igus.eu/drylin-CAD</p>	 <p>QuickLife drylin®-Lebensdauerberechnung drylin® lifetime calculation</p> <p>► www.igus.de/drylin-experte ► www.igus.eu/drylin-expert</p>
 <p>QuickLin drylin® W-Konfigurator drylin® W configurator</p> <p>► www.igus.de/drylinW-konfigurator ► www.igus.eu/drylinW-configurator</p>	 <p>QuickFind drylin®-Produktfinder Antriebstechnik drylin® product finder drive technology</p> <p>► www.igus.de/sht-produktfinder ► www.igus.eu/sht-productfinder</p>	 <p>QuickLife xiros®-Lebensdauerberechnung xiros® lifetime calculation</p> <p>► www.igus.de/xiros-experte ► www.igus.eu/xiros-expert</p>

„Berechnen“ “Calculate”

Lebensdauer-Berechnung

Präzise Berechnung der Lebensdauer auf Basis Ihrer Anwendungsdaten durch einfache und schnelle Eingabe Ihrer Anwendungsparameter; auf Wunsch 3D-CAD-Datei erzeugen.

Service life calculation

Simple and quick input of your application parameters, allows a precise calculation of the service life. Also download and save 3D CAD data free of charge.



...sauber ackern ohne Fett...

Düngerstreuer
Manure distributor



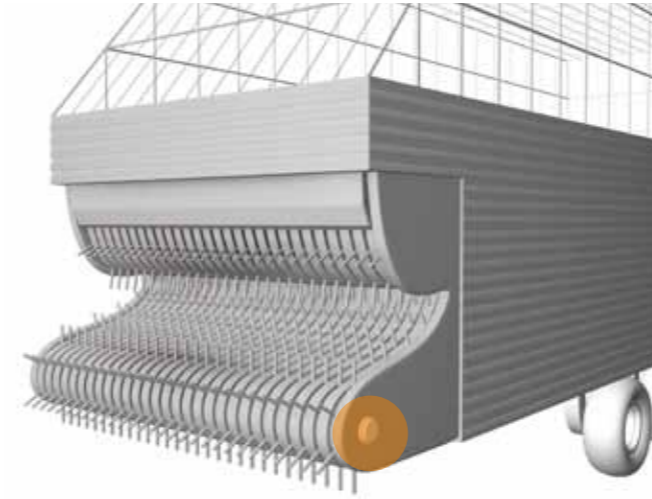
igubal®-Gabelkopf

- Beständig gegen aggressiven Dünger
- Chemikalienbeständig
- Korrosionsbeständig

igubal® clevis joints

- Resistant to aggressive fertilizers
- Chemical-resistant
- Corrosion-resistant

Ladewagen
Trailers



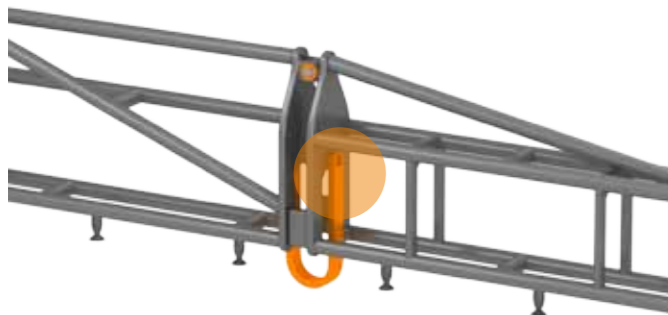
igidur® Q-Gleitlager

- Höhere Lebensdauer als metallische Lager
- Einsatz von weichen Wellen

igidur® Q polymer bearings

- Longer service life than metal bearings
- Use of soft shafts

Feldspritze
Field sprayer



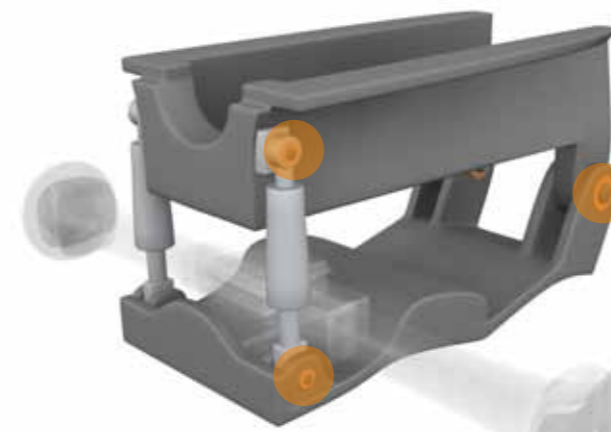
e-kette® Serie 2700

- Sehr gute Abriebfestigkeit bei hohen Belastungen
- Unempfindlich gegen Schmutz

e-chain® series 2700

- Very good abrasion resistance at high loads
- Resistant to dirt

Fahrwerkklagerung / Federung
Chassis bearing / suspension



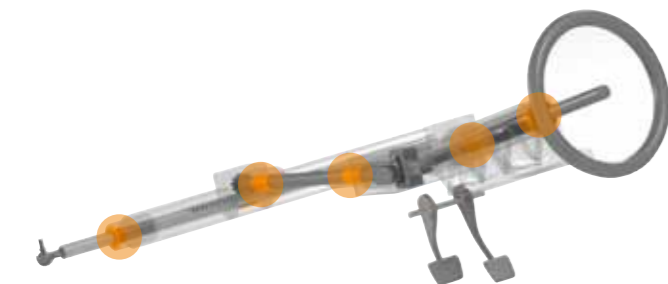
igidur® Z-Gleitlager

- Für hohe Lasten geeignet, schwingungsdämpfend
- Unempfindlich bei Kantenpressung und Stößen
- Beständig gegen Kraftstofföle und Öle

igidur® Z polymer bearings

- For high loads, vibration dampening
- Insensitive to misalignment and hitches
- Resistant to oils and fuel oils

Lenksystem und Pedale
Steering and pedals



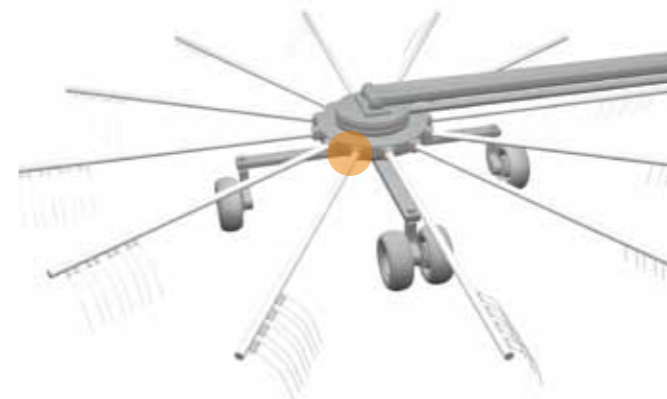
igidur® J-Gleitlager

- Niedrige Reibwerte
- Vibrationsdämpfend

igidur® J polymer bearings

- Low coefficient of friction
- Vibration dampening

Heuschwader
Hay spreader



igidur® G-Gleitlager

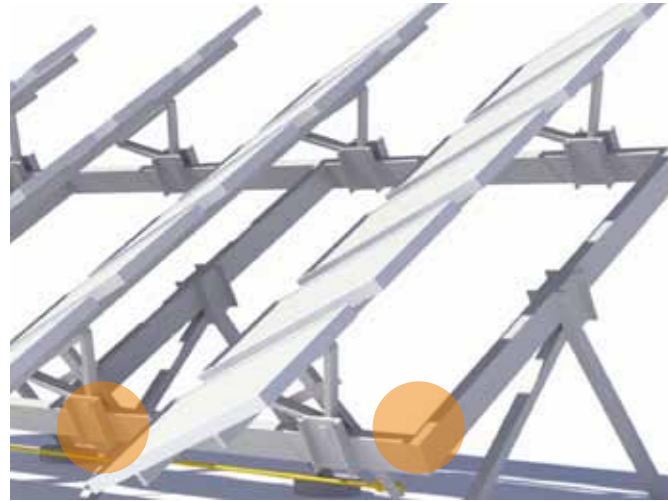
- Sehr verschleiß-, schlag- und stoßfest
- Einsatz von weichen Wellen

igidur® G polymer bearings

- High wear, impact and shockproof
- Use of soft shafts

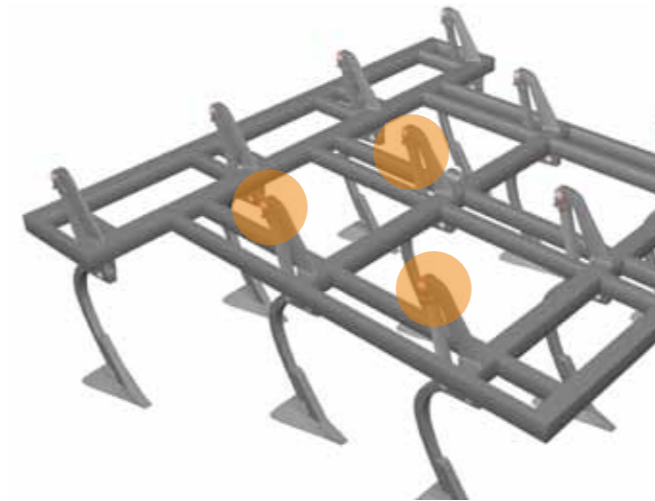
...sauber ackern ohne Fett...

Solartechnik Solar technology



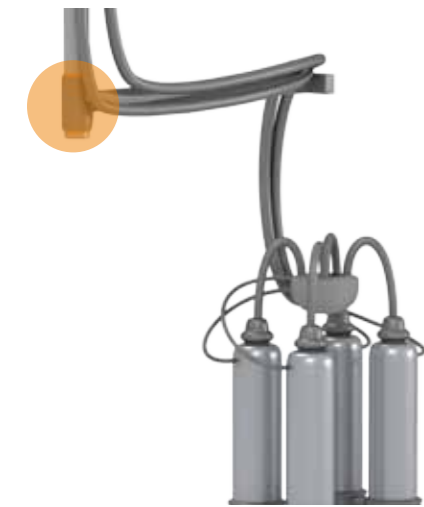
- igubal®-Stehlager**
- Ausgleich von Fluchtungsfehlern
 - Korrosionsbeständig
- igubal® pillow block bearings**
- Compensation of misalignments
 - Corrosion-resistant

Scharlagerungen Set bearings



- igidur® G-Gleitlager**
- Hohe statische und Stoßbelastungen
 - Selbstschmierend und korrosionsbeständig
- igidur® G polymer bearings**
- High static and impact loads
 - Self-lubricating and corrosion-resistant

Melkarm Milking arm



- igidur® J-Gleitlager**
- Wartungsfreiheit im extremen Schmutzbereich
 - Niedrige Reibwerte
- igidur® J polymer bearings**
- Maintenance-free in extreme dirty areas
 - Low coefficient of friction

Stalltechnik Animal technology



- igubal®-Gelenklager**
- Staub- und schmutzunempfindlich
 - Selbstschmierend und korrosionsbeständig
- igubal® pressfit spherical bearings**
- Resistant to dirt and dust
 - Self-lubricating and corrosion-resistant

Traktortüren Tractor doors



- igidur® G-Gleitlager**
- Vibrationsdämpfend und unempfindlich bei Kantenpressung
 - KTL-tauglich
- igidur® G polymer bearings**
- Vibration dampening and insensitive to edge pressure
 - Suitable for e-coating

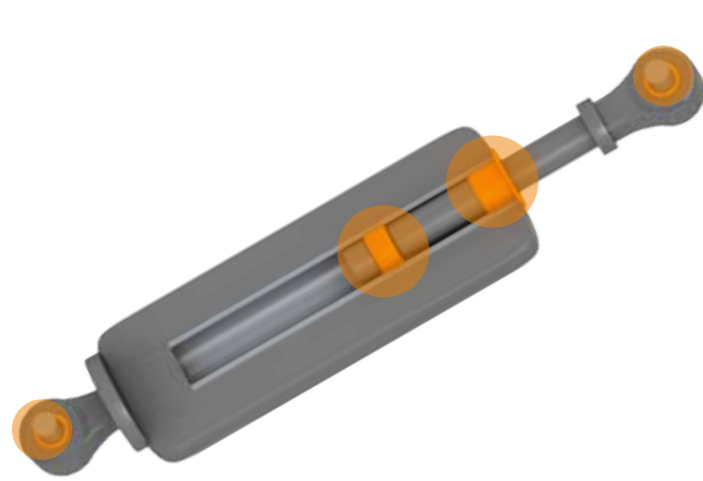
Kreiselpumpe Rotary pump



- igidur® UW-Gleitlager**
- Niedrigster Verschleiß in Unterwasseranwendungen
 - Preisgünstige Lösung
- igidur® UW polymer bearings**
- Low wear in under water applications
 - Cost-effective solution

...anwendungen...referenzen...

Pumpe
Pump



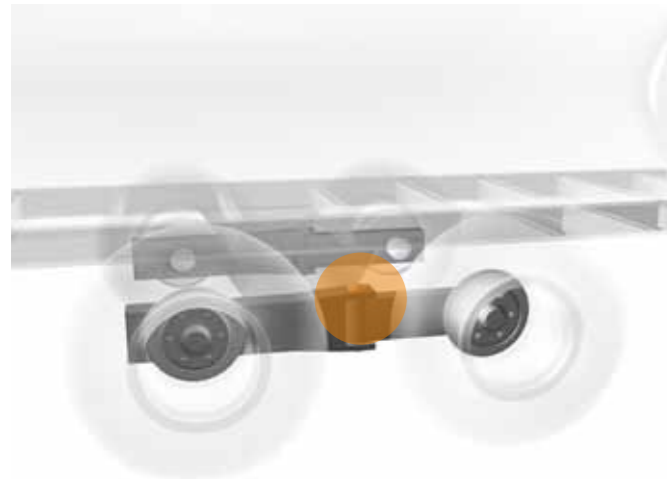
- igidur® P-Gleitlager**
- Für hohe Flächenpressungen
 - Resistent gegen Stöße
- igidur® P polymer bearings**
- For high surface pressure
 - Resistant to shocks

Frontlader
front loader



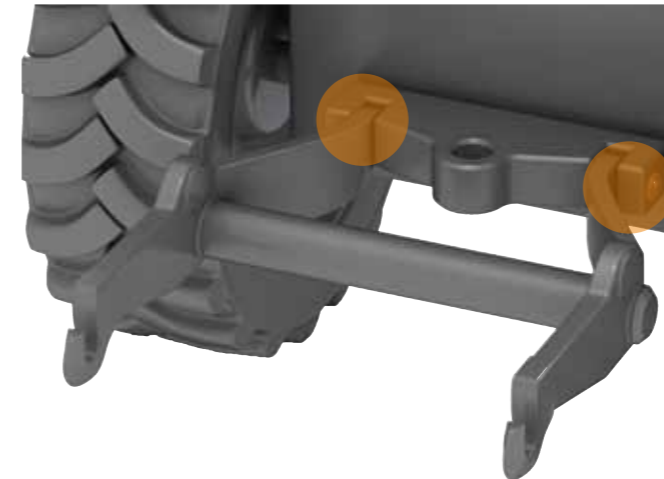
- igidur® Q2-Gleitlager**
- Für hochbelastete Schwenk-anwendungen
 - Unempfindlich gegenüber Stößen und Kantenlasten
 - Wartungsfreier Trockenlauf
- igidur® Q2 polymer bearings**
- For high-load pivoting applications
 - Insensitive to shock and edge loads
 - Maintenance-free dry-running

Achslagerung
Axle bearings



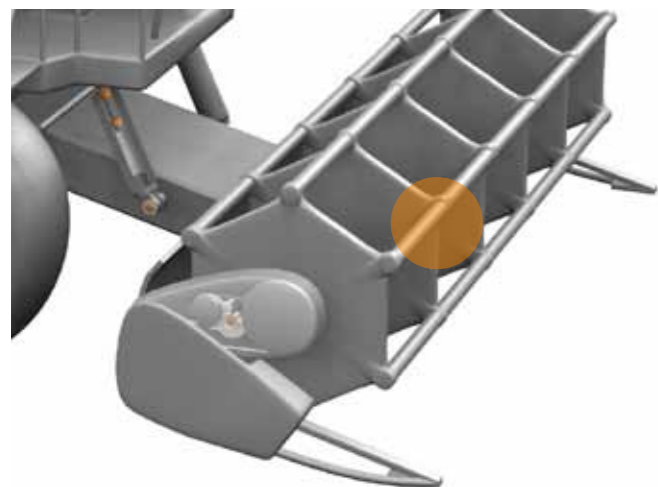
- igidur® Q-Gleitlager**
- Extrem robust und beständig gegen Gülle
 - Zuverlässig auch nach langem Stillstand
- igidur® Q polymer bearings**
- Extremely robust and resistant to manure
 - Reliably even after long stoppage

Kraftheber
hydraulic lift



- igidur® G-Gleitlager**
- Schwingungsdämpfend
 - Medienbeständig
 - Zuverlässig auch nach längerem Stillstand
- igidur® G polymer bearings**
- Vibration dampening
 - Resistant to media
 - Reliably even after long stoppage

Mähdrescher
Harvester-thresher



- igidur® J-Gleitlager**
- Sehr verschleißfest
 - Höchste Belastbarkeit im Schwenk
- igidur® J polymer bearings**
- Good wear-resistant
 - Highest rating in pivoting applications



In den Pendellenk-Achsen trotzen schmierfreie iglidur®-Gleitlager allen widrigen Bedingungen. Lubrication-free iglidur® bearings in adverse conditions at shuttle steering axes.



Hohe Verschleißfestigkeit und Wartungsfreiheit sind die Hauptgründe für den Einsatz von iglidur®-Gleitlagern. High wear resistance and low maintenance are the main reasons for the use of iglidur® bearings.

...100% schmierfrei...

iglidur®-Werkstoffe für Landmaschinen iglidur® materials for agricultural technology

Das iglidur®-Programm umfasst über 35 verschiedene Werkstoffe, über 7.000 Standard-Abmessungen von Ø 2-150 mm sind ab Lager verfügbar.

Kurze Lieferzeiten für Sonderabmessungen.

Speziell für Landmaschinen werden hier vier ausgewählte Werkstoffe vorgestellt.

There are more than 35 different iglidur® materials, over 7,000 standard sizes from Ø 2-150 mm are available from stock.

Short delivery times for special sizes.

Especially for agricultural technology we want to show you four exclusive materials.



iglidur® G – Der Alleskönner

Der weiteste Bereich unterschiedlicher Anforderungen wird durch iglidur® G-Gleitlager abgedeckt.

Deshalb wird der Werkstoff zu Recht als universell bezeichnet. Empfohlen werden Anwendungen mit mittleren bis hohen Belastungen, mittleren Gleitgeschwindigkeiten und mittleren Temperaturen.

KTL-tauglich. ► www.igus.de/de/g

iglidur® G – The Allrounder

The widest range of differing requirements are fulfilled by iglidur® G bearings. That's why this material is rightly termed universal. Recommended are applications with medium to high loads, medium surface speeds and moderate temperatures. Suitable for e-coating.

► www.igus.eu/eu/g



iglidur® J – Der Fast-and-Slow-Motion-Spezialist

Vielseitig im Dauerbetrieb, auch für weiche Wellen. Die perfekte Kombination aus verschleißfestem Gleitlager bei niedrigen bis mittleren Belastungen und besten Reibwerten. Sehr dimensionsstabil auch in feuchten Anwendungen.

► www.igus.de/de/j

iglidur® J –

Fast and slow motion specialist

Versatile in continuous operation, for soft shafts too. The perfect combination of wear-resistant bearings at low to medium loads and best coefficients of friction. Extreme dimension stability even in moist applications.

► www.igus.eu/eu/j



iglidur® Z

Höchste Druckfestigkeit, gepaart mit hoher Elastizität, verhilft den Lagern aus iglidur® Z zu ihren hervorstechenden Eigenschaften in Verbindung mit weichen Wellen, Kantenbelastungen und Stößen. Gleichzeitig sind die Lager für Temperaturen bis +250 °C geeignet. ► www.igus.de/de/z

iglidur® Z

Extremely high compressive strength coupled with high elasticity enables iglidur® Z bearings to attain their prominent features in association with soft shafts, edge loads and impacts. The bearings are at the same time suitable for temperatures up to +250 °C. ► www.igus.eu/eu/z



iglidur® Q2

Wo bisherige iglidur®-Gleitlagerlösungen im Extremlastbereich aufhören, setzt iglidur® Q2 noch eins drauf. Prädestiniert für hochbelastete Schwenkanwendungen unter extremen Bedingungen.

► www.igus.de/de/q2

iglidur® Q2

Where previous iglidur® bearing solutions in the extreme load range finish, the iglidur® Q2 continues. Made for heavy-duty pivoting applications under extreme conditions.

► www.igus.eu/eu/q2

Weitere igus®-Produkte für Landmaschinen More igus® products for agricultural technology



igubal®-Gelenkköpfe

igubal®-Gelenkköpfe können ohne Probleme auch in rauer Umgebung eingesetzt werden. Die Einsatztemperaturen reichen von -30 bis +80 °C. Hervorzuheben ist die Unempfindlichkeit gegen Schmutz und Staub. ► www.igus.de/de/kbrm

igubal® Rod Ends

igubal® rod end bearings can also be used without any problems in a tough environment. The application temperatures range from -30 to +80 °C. Noteworthy is the insensitivity to dirt and dust.

► www.igus.eu/eu/kbrm



igubal®-Gabelköpfe

igubal®-Gabelköpfe sind Vollkunststoff-Gabelköpfe aus igumid G, die als Gegenstück mit den Gelenkköpfen Maßreihe E kombiniert werden können. Sie überzeugen durch ihr geringes Gewicht und hohe Zugkraft. Sie sind schwingungs- und geräuschkämpfend.

► www.igus.de/de/germ

igubal® Clevis Joints

igubal® clevis joints are solid polymer joints made of igumid G, which can be combined with rod ends of dimensional series E. The most important features are: Very low weight, high tensile forces, vibration and noise dampening.

► www.igus.eu/eu/germ



drylin® W-Profilführungen

Die drylin® W-Führungen stellen ein kostengünstiges vorkonfektioniertes System dar. Hartanodisiertes Aluminium wird als Schienenmaterial verwendet und sorgt für beste Reib- und Verschleißergebnisse. Der Verzicht auf Schmierung macht das System extrem schmutzunempfindlich.

► www.igus.de/de/drylinW

drylin® W Modular Guide Systems

The drylin® W linear guides constitute a cost-efficient preassembled system. Hard-anodized aluminum is used as rail material and provides for the best friction and wear results. The exclusion of lubrication makes the system extremely insensitive to dirt.

► www.igus.eu/eu/drylinW



e-ketten® und chainflex®

Selbst unter härtesten Bedingungen führen Sie verschiedenste Arten von Bewegungen aus und führen sicher z.B. Elektrizität, Gase, Luft und Flüssigkeiten. Und dies bei sehr hoher dynamischer Beanspruchung und harten Anforderungen an die Lebensdauer.

► www.igus.de/eketten

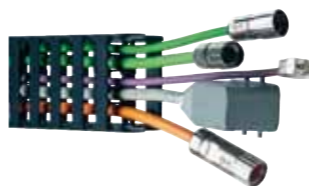
► www.chainflex.de

e-chains® and chainflex®

Even under hardest conditions they accomplish various types of motion and carry energy forms such as electricity, gas, air and liquids safely. All this in case of very high dynamic stressing capacity and tough demands on service life.

► www.igus.eu/echains

► www.chainflex.eu



Versand in: 24 – 48 Std.
Shipping after: 24 – 48h



www.iglidur.de
www.iglidur.eu



Versand in: 24 – 48 Std.
Shipping after: 24 – 48h

...plastics for longer life[®]...

Entwicklung und Produktion Development and Production



Offene Büros ohne Türen und Wände
Open-plan offices without doors or walls



Massen-, Einzelfertigung für Groß- und Kleinserien
Mass production and job production for series both large and small



Eigener Werkzeugbau
In-house tool design and construction

Woher kommt igus[®]?

Angefangen hat alles am 15.10.1964 in einer Doppelgarage in Köln-Mülheim. In den ersten 20 Jahren arbeitete igus[®] als Zulieferer für schwierige technische Kunststoffteile, heute ist igus[®] ein bedeutender Anbieter für Energieführungssysteme aus Kunststoff und der Spezialist für Polymer-Gleitlager.

Von 1985 bis heute wuchs igus[®] von 40 auf über 1.900 igus[®]-Menschen, verteilt auf 35 Länder. Auch für die nächsten Jahre investieren wir in Expansion. Die Chancen sind da – dank der modernen Werkstoffe!

Where does igus[®] come from?

It all started on 15 October 1964 in a double garage in Cologne Mülheim, Germany. During the first 20 years, we worked as a supplier of complex, technical plastic parts. Today, igus[®] is an important manufacturer of e-chainsystems[®] made of plastic and a specialist in polymer plain bearings.

Between 1985 and today, igus[®] grew from 40 to over 1,900 co-workers, working in 35 countries.

Die igus[®] Qualitätssicherung

Die Qualitätspolitik der igus[®] GmbH orientiert sich an dem Ziel, die Bedürfnisse des Kunden herauszufinden, zu erfüllen und stets kompetenter Partner und zuverlässiger Lieferant zu sein. igus[®] hat sich jeher verpflichtet, Produkte mit dem höchstmöglichen Qualitätsstandard zu fertigen, und darüber hinaus stets innovative Lösungen zu entwickeln.

igus[®] quality assurance

The quality policy of igus[®] GmbH is based on establishing the needs of our customers, meeting these needs, and always being a competent partner and reliable supplier. igus[®] has always undertaken to manufacture products with the very highest possible quality standard and, in addition, to constantly develop innovative solutions.



Hervorragende Datenbank für Polymer-Gleitlager
Great polymer plain bearing database



Automatisierte Materialvorbereitung und Förderung
Automated material preparation and conveying



Optische Sortieranlage - 100% Kontrolle mit bis zu 10 Teilen/s
Optical tests on automatic systems - 100% control, up to 10 pieces per second

Umfangreiche Versuchsdatenbank

igidur[®]-Gleitlager bedeuten den Schritt von der Kunststoffbuchse zum getesteten und damit berechenbaren Maschinenelement. Aus über 5.500 Versuchen pro Jahr ist die wohl weltweit größte Datenbank über die tribologischen Eigenschaften von Polymer-Gleitlagern entstanden. Diese Datenbank ermöglicht uns, das Lager mit dem besten Preis-Lebensdauer-Verhältnis für Ihre konkrete Anwendung auszuwählen.

Extensive test database

igidur[®] plain bearings mean the step from a plastic bushing to a tested and, thus, calculable machine element. Over 5,500 tests per year have resulted in the probably world's largest database relating to the tribological properties of polymer plain bearings. This database allows us to select the bearing with the best price-service life ratio for your specific application.

Moderne wirtschaftliche Spritzgusstechnik

High-Tech Lösungen zum Discount Preis. Die moderne Spritzgusstechnik ermöglicht die kostengünstige und prozesssichere Fertigung von über 7.000 Standards und zahllosen Sonderteilen und das alles just in time! Wir produzieren auf 200 Maschinen mit einer Schließkraft bis 130 t. Unser „7 bis 8 + Samstag bis 12“-Service bietet Ihnen die Sicherheit, auf kurzfristige Bedarfsänderungen schnell reagieren zu können.

Modern, efficient injection molding

High-tech solutions at a discount price. Our modern injection molding systems allow cost-effective, controlled-process manufacture of over 7,000 standard and numerous special parts, all just in time! Our production runs on 200 machines with a locking pressure of up to 130 tons. Our “7 to 8 + Saturday to 12” service offers you the certainty of being able to respond quickly to changes in demand at short notice.

igus® worldwide

igus® offices

igus® distributors

1 Germany

igus® GmbH
Spicher Str. 1a
51147 Cologne (Porz-Lind)
P.O.Box 90 61 23
51127 Cologne
Phone+49-2203-9649-0
Fax +49-2203-9649-222
info@igus.de, www.igus.de

2 Australia

Treotham Automation Pty. Ltd.
Unit 36, 9 Powells Road,
Brookvale NSW 2100
Phone+61-2-9907 1788
Fax +61-2-9907 1778
info@treotham.com.au

3 Austria

igus® Polymer Innovationen GmbH
Ort 55
4843 Ampflwang
Phone+43-7675-4005-0
Fax +43-7675-3203
igus-austria@igus.at

4 Argentina

Borimport S.R.L.
Guevara 275 (C1427BRE) –
Capital Federal
Buenos Aires - Argentina
Phone+54-11-4556-1000
Fax +54-11-4556-1000
Mobil (011)15-5261-7545
igus@borimport.com

5 Belarus

STS Stromtehservis
16-554, Ul. Sharangovicha
Minsk, 220018
Phone+375 17 3134513
Fax +375 17 3134514
common@strom-ts.com

5 Belarus

COOO Hennlich
Charkovskaya Str. 90-8
Minsk, 220015
Phone+375 17 207-3926
Fax +375 17 207-3921
info@hennlich.by

6 Belgium/Luxembourg

igus® B.V.B.A.
Kolonel Begaultlaan 75
3012 Wilsede
Phone+32-16-31 4431
Fax +32-16-31 4439
info@igus.be

7 Brasilia

igus® do Brasil Ltda.
Av. Eng. Alberto de
Zagottis 655
Santo Amaro
04675-085 São Paulo - SP
Phone+55-11-3531 4487
Fax +55-11-3531 4488
vendas@igus.com.br

8 Bulgaria

Atlas Technik EOOD
BG-1612 Sofia
PK 51
Phone+359-885-232595
+359-897-981669
Fax +359-2-859 76 81
al_popoff@techno-link.com

8 Bulgaria

Hennlich OOD, BG
4000 Plovdiv
Konstantin Velichkov, 69,
Et. 3
Phone+359-32-511 326
Fax +359-32-621 929
office@hennlich.bg

9 Canada

igus® Office Canada
201 Millway Ave.
UNIT 25
Concord
Ontario L4K 5K8
Phone+1-905-7608448
Fax +1-905-7608688
webmaster@igus.com

10 Chile

Vendortec
San Martín # 2097
Maipú – Santiago
Phone+56-2-710 5825
ventas@vendortec.cl

11 China

igus® Shanghai Co., Ltd.
No. 28, Jiatai Road,
Waigaoqiao Free Trade
Zone
Shanghai 200131, P.R.C.
Phone+86-21-51 3031 00
Fax +86-21-51 303200
master@igus.com.cn

11 China South

igus® China Guangzhou office
Room 2306, West Tower,
Yangcheng International
Commercial Center, Tiyu,
East Road,
Guangzhou 510620, P.R.C.
Phone+86-20-3887 1726
Fax +86-20-3887 1768
guangzhou@igus.com.cn

12 Columbia

Colsein Ltda
Calle 82 # 5-48
Bogota
Phone+5761 08448-121
mercadeo@colsein.com.co

13 Costa Rica

Enesa Equipos Neumaticos S.A.
Del Colegio Marista
100 este, 200 sur, 25 este
Urbanizacion Ciruelas
Alajuela, Costa Rica
Phone+506-2440-2393
Fax +506-2440-2393
equiposneumaticos@
enesa.net

14 Croatia

Hennlich, Industrijska d. o. o.
Franje Wölfila 4
10000 Zagreb
Phone+385-1-387 4334
Fax +385-1-387 4336
hennlich@hennlich.hr

15 Czech Republic

Hennlich Industrietechnik spol. s r.o., o.z. Lin-tech
Ceskolipská 9
41201 Litoměřice
Phone Chains
+420-416-71 1332
Phone Bearings
+420-416-71 1339
Fax +420-416-71 1999
lin-tech@hennlich.cz

16 Denmark

igus® ApS
Postboks 243
8800 Viborg
Phone+45-86-6033 73
Fax +45-86-6032 73
info@igus.dk

16 Denmark – e-chains®

Solar A/S
Industrivej Vest 43
6600 Vejle
Phone+45-76-96 12 00
Fax +45-76-36 47 59
solar@solar.dk

17 Ecuador

Ecuainsetec
El Zurriago E9-32 y el Vengador
Quito
Phone+593-2-2253-757
Fax +593-2-2461-833
info@ecuainsetec.com.ec

18 Egypt

Fedicom Trading Fayed Sami & Co.
12, El Mahaad El Swissri St.,
Flat 10 – 2nd Floor-Zamalek
Cairo – A.R of Egypt
Phone+202-273625 37
Fax +202-273631 96
mohamed.fayed@fedicom.com

18 Egypt

IEE International Company
for Electrical Engineering
2nd floor, 25 Orabi St
Down Town, Cairo
Phone+202-25 76 73 70
Fax +202-25 76 73 75
anas@iee-egypt.com

19 Finland

SKS Mekaniikka Oy
Martinkyläntie 50
01720 Vantaa
Phone+358-20-764 65 22
Fax +358-20-764 68 24
mekaniikka@sk.fi

19 Finland – chainflex®

SKS Automaatio Oy
Martinkyläntie 50
01720 Vantaa
Phone+358-20-764 6748
Fax +358-20-764 6820
automaatio@sk.fi

20 France

igus® SARL
49, avenue des Pépinières
Parc Médicis
94260 Fresnes
Phone+33-1-4984 04 04
Fax +33-1-4984 03 94
info@igus.fr

21 Greece – e-chains®

Chrismotor s.a.
71, Sp. Patsi str.
118 55 Athens
Phone+30-210-34 25 574
Fax +30-210-34 25 595
info@chrismotor.gr

21 Greece – Bearings

J. & E. Papadopoulos S.A.
23, Retsina Street
185 45 Piraeus
Phone+30-210-4113133
Fax +30-210-4116781
sales@papadopoulos-sa.com

22 Hong Kong

Sky Top Enterprises Ltd.
Room 1707, Block C; Wah Tat
Ind Centre; Wah Sing Street;
Kwai Chung; Hong Kong
Phone+852-22 43 42 78
Fax +852-22 43 42 79
skytop@ctimail.com

23 Hungary

igus® Hungária Kft.
Mogyoródi u.32.
1149 Budapest
Phone+36-1-306-64 86
Fax +36-1-431-03 74
info@igus.hu

23 Hungary

Tech-Con Kft.
Véső utca 9-11
1133 Budapest
Phone+36-1-41241 61
Fax +36-1-41241 71
tech-con@tech-con.hu

24 India

igus® (India) Pvt. Ltd.
36/1, Sy No. 17/3
Euro School Road,
Dodda Nekkundi Industrial
Area, - 2nd Stage
Mahadevapura Post
Bangalore 560048
Phone+91-80-39 12 78 00
Fax +91-80-39 12 78 02
info@igus.in

25 Indonesia

Pt. Energi Canggih Indonesia
Kelapa Gading Selatan
BJ 08 / 14
Gading Serpong
Tangerang 15810
Phone+62-21-547 43 64
Fax +62-21-547 43 65
jakarta@energicanggih.com

26 Iran

Tameen Ehtiajat Fani Tehran (TAF CO.)
72, Iranshar Ave., Unit 5
15816 Tehran, Iran
Phone+98-21-8831 78 51
Fax +98-21-8882 02 68
info@taf-co.com

27 Ireland

igus® Ireland
Fitzwilliam Business Centre
26 Upper Pembroke Street
Dublin 2
Phone+353 1 6373921
Fax +353 1 6620365
sales@igus.ie

28 Israel

Conlog LTD
P.O. Box 35 71
Petach Tikva 49134
Phone+972-3-92695 95
Fax +972-3-92333 67
conlog@conlog.co.il

29 Italy

igus® S.r.l.
Via delle Rovedine, 4
23899 Robbiate (LC)
Phone+39-039 5906.1
Fax +39-039 5906.222
igusitalia@igus.it

30 Japan

igus® k.k.
Arcacental 7F, 1-2-1 Kinshi,
Sumida-ku Tokyo JAPAN
Zip 130-0013
Phone+81 358 192030
Fax +81 358 192055
info@igus.co.jp

31 Latvia

INPAP
Katrinas Str. 16
Phone+371-75094 04
Fax +371-75094 03
office@inpap.lv

32 Lebanon

Mecanix Shops
Gebzan Safi
Charles Helou Avenue
Beirut
Phone+961 1 486 701
Fax +961 1 490 929
mecanix@dm.net.lb

33 Lithuania

Hitech UAB
Terminalo g. 3
54469 Biruliškiu k.
Kauno raj.
Phone+370 37 323271
Fax +370 37 203273
info@hitech.lt

34 Malaysia

igus® Malaysia Sdn Bhd
No. 19-1, Jalan PJU 1/3F
Sunway Mas Commercial
Centre
47301 Petaling Jaya
Selangor D.E.
Phone+603-7880 5475
Fax +603-7880 5479
awong@igus.de

34 Malaysia

Automation Industry & Systems (M) SDN.BHD.
50, Lorong Nagasari 11,
Taman Nagasari
13600 Prai, Penang
Phone+60-4-390 56 07
Fax +60-4-399 73 27
autoind@po.jaring.my

35 Morocco

AFIT
5, Rue Amir Abdelkader
20300 Casablanca
Phone+212 522 63 37 69
Fax +212 522 61 83 51
fmarquez@igus.com

36 Mexico

igus® México S. de R.L. de C.V.
Boulevard Aeropuerto 160
Int. 135
Col. Corredor Industrial
Toluca-Lerma
Toluca, C.P. 52004
Phone +52-728-284-31 85
Fax +52-728-284-31 87
fmarquez@igus.com

43 Portugal

igus® Lda.
R. Eng. Ezequiel Campos,
239
4100-231 Porto
Phone+351-22-6109000
Fax +351-22-832 8321
info@igus.pt

44 Romania

TechCon Industry SRL
Calea Crangasi nr. 60
060346 Bucuresti
Phone+40-21-2219-640
Fax +40-21-2219-766
automatizari@meteor.ro

44 Romania

Hennlich SRL
Str. Patria, Nr17
310106 Arad
Phone+40-257-21 11 19
Fax +40-257-21 10 21
igus@hennlich.ro

37 Netherlands – Bearings

Elcee Holland BV
Kamerlingh Onnesweg 28
NL-3316 GL Dordrecht
Phone+31-78-6544777
Fax +31-78-6544733
info@elcee.nl



38 New Zealand

Automation Equipment Ltd.
26 Tawn Place
PO Box 5656
Hamilton
Phone +64-7-84902 81
Fax +64-7-84924 22
sales@autoequip.co.nz

39 Norway/Iceland

ASI Automattikk AS
Ingv. Ludvigsgensgate 23
3007 Drammen
Phone+47-32-82 92 90
Fax +47-32-82 92 98
info@asiaautomattikk.no

40 Panama

Automatizaciones Industriales, S.A.
Via principal a 300 Mts del
Centro Comercial Los
Pueblos
Phone+507-399-7728/29
Fax +507-393-1155
mschossow@automatizacionesindustriales.com

41 Peru

Profaco S.A.C.
Calle San Lorenzo 300
Surquillo
Lima 34 – Perú
Phone+51-1-241 43 70
+51-1-242 52 95
Fax +51-1-242 86 08
ventas@profaco.com

42 Poland

igus® Sp zo o
ul. Nakielska 3
01-106 Warszawa
Phone+48-22-863 57 70
Fax +48-22-863 61 69
info@igus.pl

43 Portugal

igus® Lda.
R. Eng. Ezequiel Campos,
239
4100-231 Porto
Phone+351-22-6109000
Fax +351-22-832 8321
info@igus.pt

44 Romania

TechCon Industry SRL
Calea Crangasi nr. 60
060346 Bucuresti
Phone+40-21-2219-640
Fax +40-21-2219-766
automatizari@meteor.ro

44 Romania

Hennlich SRL
Str. Patria, Nr17
310106 Arad
Phone+40-257-21 11 19
Fax +40-257-21 10 21
igus@hennlich.ro

45 Russia

Eka-Service Kompani
1-aja Dubrowskaja, 2A,
k. 35
109044 Moskau
Phone+7-495-632 66 23
Fax +7-495-677 17 78
info@ekaservice.ru

45 Russia

Barti OOO
p/b 333
194358 St. Petersburg
Phone+7-812-972 49 14
Fax +7-812-448 38 28
barti@barti.ru

45 Russia

OOO Hennlich
Ozernaja 16, building 1,
office 4
170008 Tver
Phone+7-4822 630-180
Fax +7-4822 630-180
hennlich@hennlich.ru

46 Saudi Arabia

AFI
Khalaf Bin Hesham Street
Box 9998
31423 Dammam
Phone+966 3 874 0033
Fax +966 3 84 700 77
marketing@afi.com.sa

47 Serbia

Hennlich doo Beograd
Ul. S. Markovica 3/4
11400 Mladenovac
Phone+381-11 3943414
Fax +381-11 3943412
office@hennlich.rs

48 Singapore – HQ ASEAN

igus® Singapore Pte Ltd.
15 Shaw Road, #03-02
Singapore 367953
Phone+65-64 87 14 11
Fax +65-64 87 15 11
Malaysia-Hotline +60-12-7093041
Thailand-Hotline +66-9-1607369
asia-sales@igus.de

49 Slovakia

Hennlich Industrietechnik s.r.o.
Miletičova 16
SK-821 08 Bratislava
Phone+421-2-50 20 25 04
Fax +421-2-50 20 25 20
technik@hennlich.sk

50 Slovenia

Hennlich, d. o. o.
Industrijska tehnika
Podnart 33
SI-4244 Podnart
Phone+386-4-532 06 10
Fax +386-4-532 06 20
info@hennlich.si

51 South Africa

igus® Pty. Ltd.
Unit 14, Heron Park
80 Corobrik Road
PO Box 4214
4017 Riverhorse Valley
Phone+27-31-569 6633
Fax +27-31-569 6636
sales.sa@igus.de

52 South Korea

igus® Korea Co. Ltd.
25BL 13LT Namdong Ind.
Complex
446-11 Nonhyundong,
Namdonggu
Incheon City, 405-300
Phone+82-32-821 29 11
Fax +82-32-821 29 13
sales-korea@igus.de

53 Spain

igus® S.L.
C/ Llobatona, 6
Polígono Noi del Sucre
08840 Viladecans – Bar-
celona
Phone+34-936-473950
Fax +34-936-473951
igus.es@igus.es

54 Sweden

igus® ab
Knut Pålss väg 8
256 69 Helsingborg
Phone+46-42-32 92 70
Fax +46-42-21 15 85
info@igusab.se

54 Sweden – e-chains®

OEM Automatic AB
Box 1011 Dalagatan 4
573 28 Tranås
Phone+46-75-2424100
Fax +46-75-2424159
info@aut.oem.se

54 Sweden – Bearings

Colly Components AB
P.O. Box 76
164 94 Kista
Phone+46-8-7030100
Fax +46-8-7039841
info@me.colly.se

igus.de/20h

Bestellen bis zur Tagesschau. Werktaglich bestellen von 7.00–20.00 Uhr, Sa. 8.00–12.00 Uhr. Keine Mindestbestellmenge, keine Zuschlage. Prompte Auslieferung.
Ordering and deliveries weekdays from 7.00 am to 8.00 pm, Saturday from 8.00 am to 12.00 pm. No minimum order quantities, no surcharges. 80,000 products available ex-stock. Quick delivery. www.igus.de www.igus.eu

igus.de/24

Online einkaufen – 24 h! Online shopping –24h!
Mehr Kataloge und Broschuren online – www.igus.de/downloads
More catalogs and brochures online – www.igus.eu/downloads



In Minuten online konfiguriert...
...per Telefon, Fax, e-Mail oder Internet bestellt...
...in Stunden geliefert...
...fur Jahre gebaut!
Configured in minutes...
...ordered by phone, fax, e-mail or internet...
...delivered in hours...
...made for years!

/TS16949

Bereich Gleitlager zertifiziert nach TS16949
Bearing section certified according to TS16949

/9001.2008

Zertifiziert nach DIN ISO 9001:2008
Certified according to DIN ISO 9001:2008

igus.de...

igus® GmbH Spicher Strae 1a 51147 Koln Cologne
Tel. Phone +49 22 03/96 49-0 Fax +49 22 03/96 49-222
info@igus.de www.igus.de www.igus.eu

MAT0070706.25 Stand Issue 11/2011
Technische anderungen vorbehalten Subject to change

IGUS